

Fusariose hivernale (Moisissure des neiges)

La fusariose est une pourriture molle caractérisée par des taches grises à brunes, parfois orangées et gluantes. D'un diamètre de 4 à 6 cm au départ, leur diamètre augmente pour atteindre 25cm. Ces taches font progressivement mourir le gazon.

Les facteurs d'infection sont des températures changeantes (0 à 10°C), une humidité de longue durée et un gazon recouvert de déchets de tonte, feuilles et neige.



Fil rouge



Le fil rouge est une maladie cryptogamique qui se caractérise par de petites taches irrégulières de couleur brun clair évoluant au cours de l'infection vers une couleur rouge puis paille. Si rien n'est fait pour endiguer cette infection, toute la pelouse peut se colorer en rouge.

Le gazon est détruit par le champignon qui se colore en rouge surtout les premières heures de la journée avec la présence de rosée.

Les facteurs d'infection sont une humidité de longue durée et un apport déséquilibré et irrégulier en substances nutritives. Cette infection peut survenir toute l'année.

Un rééquilibrage de la fertilisation permet la plupart du temps de faire disparaître cette maladie. Un apport d'engrais de type EUROGREEN 33-5-7 augmente la teneur en azote du sol et rend le gazon résistant au fil rouge pendant 10 à 12 semaines (durée de libération de l'azote retard)

Brûlures en plaques / Dollar Spots

Les Dollar Spots sont des taches de couleur jaune qui apparaissent sur le gazon. Leur diamètre varie de 5 à 15 cm. Si l'infection devient plus sérieuse, la croissance des racines pourra être entravée.

Les facteurs qui favorisent l'infection sont un sol à faible rétention d'eau, des températures diurnes élevées (20 à 30°C), des nuits froides et un sol en manque d'azote et de potasse.

Un rééquilibrage de la fertilisation permet la plupart du temps de faire disparaître cette maladie.



Pourriture à Pythium



La pourriture à Pythium est une maladie qui provoque des plages irrégulières identiques aux dégâts dus à la sécheresse. Les tiges des graminées sont molles et flasques. L'herbe a un aspect glutineux et se laisse facilement arracher. Les racines sont aussi attaquées. Elles prennent alors une couleur foncée. Le Pythium peut endommager les gazons irrémédiablement.

Les facteurs qui favorisent l'infection sont des sols gorgés d'eau, compactés et au pH élevé, des températures diurnes supérieures à 30°C et des températures nocturnes supérieures à 20°C.

Ronds de sorcières

Les ronds de sorcières sont des cercles qui apparaissent sur le gazon à l'intérieur desquels l'herbe paraît plus vigoureuse. Sur le bord des cercles peut se développer de gros champignons enracinés jusqu'à 25 cm dans le sol.

Les lieux susceptibles d'être infectés sont les terrains âgés de plus de 5 ans, les emplacements appauvris et sableux, les surfaces avec beaucoup de feutre et les sols compactés. Les terrains qui reçoivent peu d'opérations mécaniques sont aussi plus sujets aux ronds de sorcières. Cette infection peut survenir toute l'année.



Ravageurs



Les dégâts imputés aux ravageurs ne sont pas causés par les animaux adultes mais surtout par leurs larves. Ces larves s'alimentent dans la terre à la place des racines, ce qui entraîne des jaunissements irréguliers du gazon, voire le morcellement et la mort des graminées.

Indirectement, des dommages sont causés par des oiseaux, sangliers ou blaireaux qui fouillent le gazon à la recherche de larves.

Ces larves proviennent d'hannetons, de tipules et de bibions.

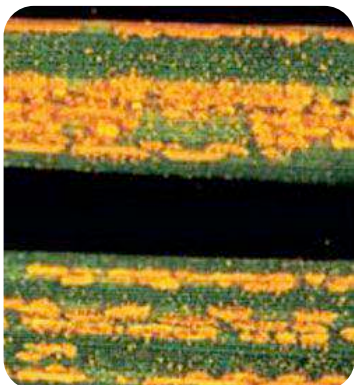
Taches des feuilles

Les taches des feuilles proviennent de divers champignons qui peuvent produire des taches rougeâtres à brun foncé. Les graminées qui sont attaquées peuvent périr entièrement. Les températures favorisant l'infection sont diverses suivant les champignons.

Les facteurs qui favorisent l'infection sont des apports excessifs d'azote qui provoquent des forts à-coups de croissance, des carences en potasse et/ou en magnésium, le manque de lumière, du feutre et une hygrométrie élevée.



La rouille



La rouille apparaît sous la forme de taches jaune clair sur les feuilles. Des pustules apparaissent et contiennent des spores qui en se libérant servent à l'extension de la maladie. Les graminées s'affaiblissent, des zones dénudées se forment et la pelouse s'éclaircit.

Les plantes affaiblies par le stress, la carence en substances nutritives, le manque de lumière et d'eau sont très sensibles à la rouille. Les températures élevées (Entre 20 et 30°C) et une forte humidité favorisent la contamination.